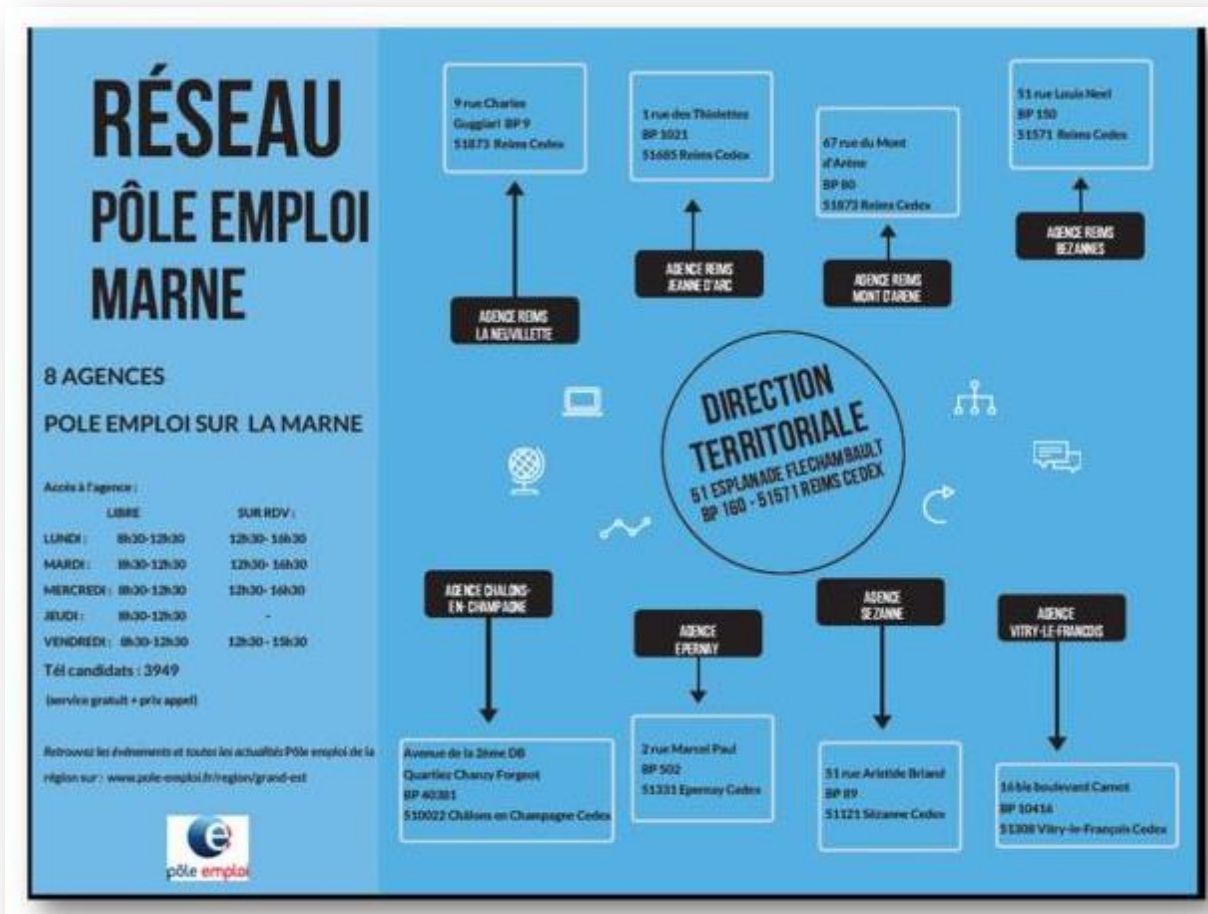




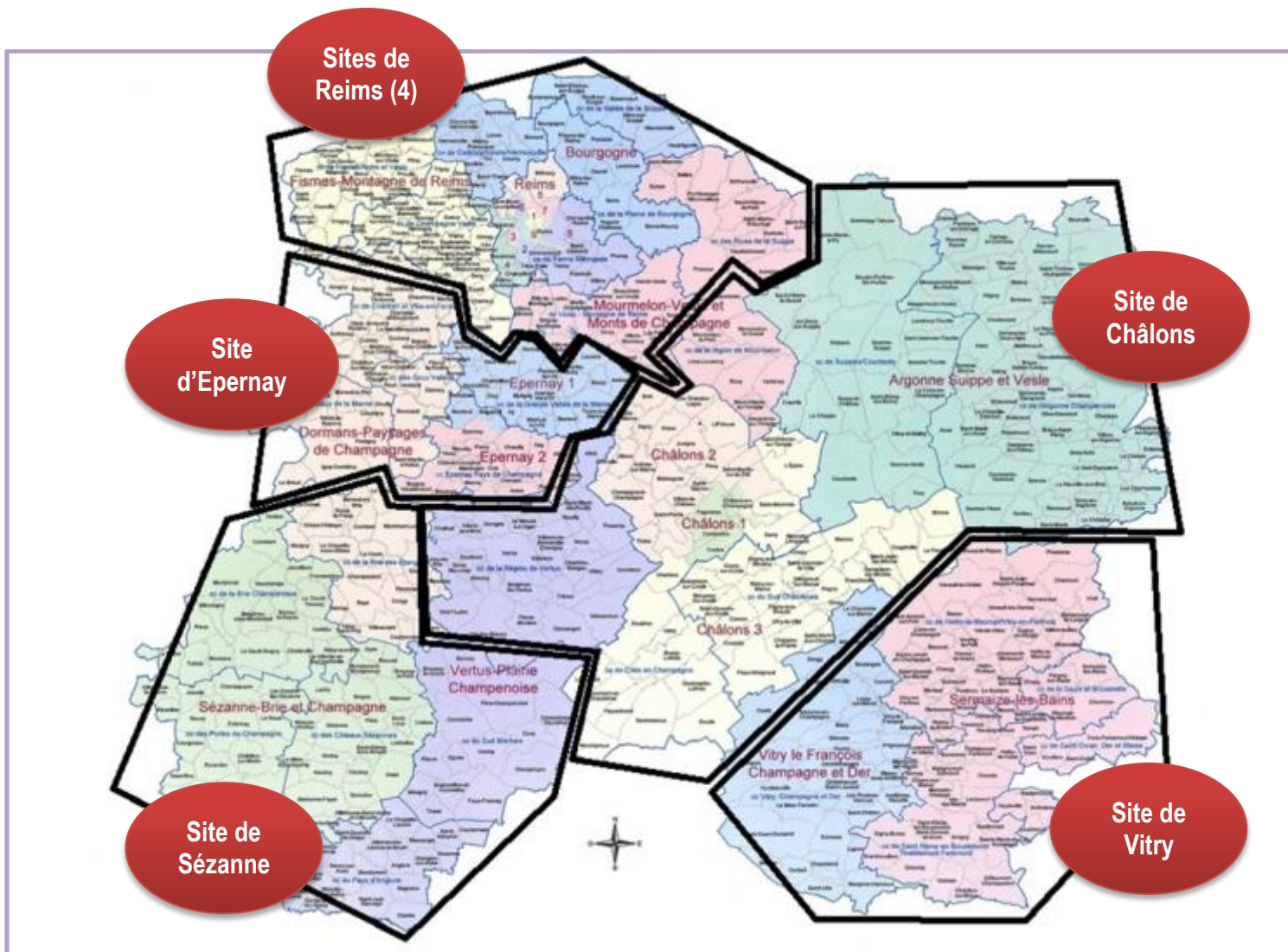
Organisation territoriale :

- ✓ 1 direction territoriale installée à Reims : elle est fonction support des agences et a pour rôle le pilotage et le management des équipes locales de direction des agences.
- ✓ 8 agences de proximité réparties sur le territoire départemental (dont 4 agences situées sur le bassin de Reims).

- 10 collaborateurs à la direction territoriale
- 357 collaborateurs en agence



Compétence territoriale des agences



Les missions de Pôle emploi :

- 1/ Inscrire les demandeurs d'emploi
- 2/ Indemniser les demandeurs d'emploi qui peuvent prétendre à une allocation
- 3/ Accompagner les demandeurs d'emploi
- 4/ Enregistrer et traiter les offres d'emploi
- 5/ Assurer la mise en relation entre les demandeurs d'emploi et les entreprises
- 6/ Relayer les politiques publiques de l'emploi

La Demande d'emploi au 30/06/2020

	juin-20	Poids dans la région
DEFM catégorie A	30 107	9.7%
DEFM catégorie B	6 519	12.2%
DEFM catégorie C	11 509	11.5%
DEFM catégories A, B, C	48 135	10.4%

ÉVOLUTION DE LA DEMANDE D'EMPLOI

(DEFM catégories A, B, C)

	juin-18	juin-19	juin-20	Evolution A/A-1	Evolution A/A-2
MARNE	47 317	46 538	48 135	3.4%	1.7%
GRAND EST	450 809	442 546	463 476	4.7%	2.8%

ÉVOLUTION COMPARÉE DE LA DEMANDE D'EMPLOI

(DEFM catégories A, B, C). BASE 100 AU 1ER TRIMESTRE 2012

